



## Rodinný dom vo Vysokých Tatrách, obec Štôla, č. 4 Kriváň

320 000 €



Kraj:	Prešovský kraj
Okres:	Poprad
Obec:	Štôla
Ulica:	Štôla
Druh:	Domy
Typ domu:	Rodinný dom
Typ:	Predaj
Úžitková plocha:	

### PODROBNÉ INFORMÁCIE

Status:	aktívne	Rok kolaudácie:	2025
Vlastníctvo:	osobné	Počet poschodí od prízemia vyššie:	1
Plocha pozemku:	232 m <sup>2</sup>	Celková plocha:	164.9 m <sup>2</sup>
Typ zeme:	rovina	Plocha loggie:	6.615 m <sup>2</sup>
Teritórium:	Intravilán	Počet logií:	1
Úžitková plocha:	164.9 m <sup>2</sup>	Terasa plocha:	11.3 m <sup>2</sup>
Zastavaná plocha:	86.14 m <sup>2</sup>	Počet terás:	1
Podlahová plocha:	130.35 m <sup>2</sup>	Počet garáží:	1
Stav:	novostavba	Plocha garáže:	17.21 m <sup>2</sup>
Počet izieb:	3	Orientácia:	západ
Energetický certifikát:	A	Inžinierske siete:	áno
Energetická náročnosť budovy:	Nízkoenergetický	Voda:	áno
Typ budovy:	tehla	Elektrika:	áno
Typ výbavy:	čiastočne vybavený	Kanalizácia:	áno
Loggia:	áno	Voda - na pozemku:	áno
Terasa:	áno	Elektrika - na pozemku:	áno
Garáž:	áno	Kanalizácia - na pozemku - kanalizácia:	áno
Rok výstavby:	2025	Vykurovanie - podlahové:	áno

### POPIS NEHNUTEĽNOSTI

□ RODINNÝ DOM VYSOKÉ TATRY - BÝVANIE SNOV POD TATRAMI □

Realitná kancelária *Tvoje bývanie* Vám prináša jedinečnú príležitosť vlastníť moderný rodinný dom v malebnej obci Štôla, len na skok od ikonického Štrbského plesa (11 km) a Tatranskej Lomnice (17 km).

Táto novostavba ponúka výnimočné spojenie komfortu, kvalitných materiálov a nádherného prostredia priamo pod štítni Vysokých Tatier.

#### ☐ NEHNUTEĽNOSŤ:

- Samostatne stojaci rodinný dom č. 4 - KRIVÁŇ
- Úžitková plocha: 164,9 m<sup>2</sup> (vrátane neobytného podkrovia)
- Dve nadzemné podlažia + podkrovie
- Garáž a parkovanie pre viac áut
- Priestranná terasa a záhrada
- Kolaudácia v záverečnej fáze

#### ☐ DISPOZÍCIA:

##### 1. nadzemné podlažie - denné priestory

- Vstupná hala so šatníkom
- Otvorená obývacia izba s krbom pre pravú horskú atmosféru
- Prepojená kuchyňa s jedálňou a vstupom na terasu a do záhrady
- Garáž s priamym vstupom do domu

##### 2. nadzemné podlažie - nočná časť

- 2 priestranné spálne, každá s vlastnou kúpeľňou a WC
- Technická miestnosť
- Loggia s výhľadom na Tatry
- Vstup do podkrovia

#### ☐ KVALITNÉ MATERIÁLY:

- Murivo: Heluz Family - tehlové brúsené bloky so zvukovou izoláciou
- Strešná krytina: Bramac Tegalit Protector - elegantná čierna farba
- Podlahové sálavé vykurovanie pre maximálny komfort

#### ☐ BENEFITY:

- Projekt dopĺňa kaviareň, mini market a detské ihrisko priamo v lokalite
- Tichá obec Štôla - ideálna na rodinné bývanie alebo investičný prenájom
- V blízkosti cyklotrasy, turistické chodníky, bežkárске trate
- Príroda Tatranského národného parku na dosah

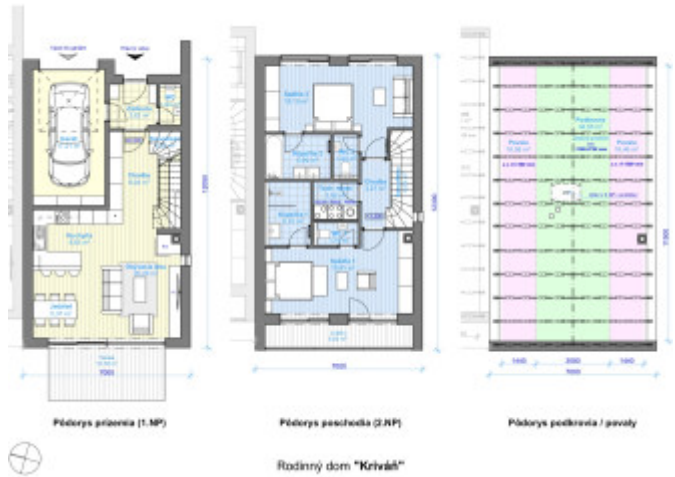
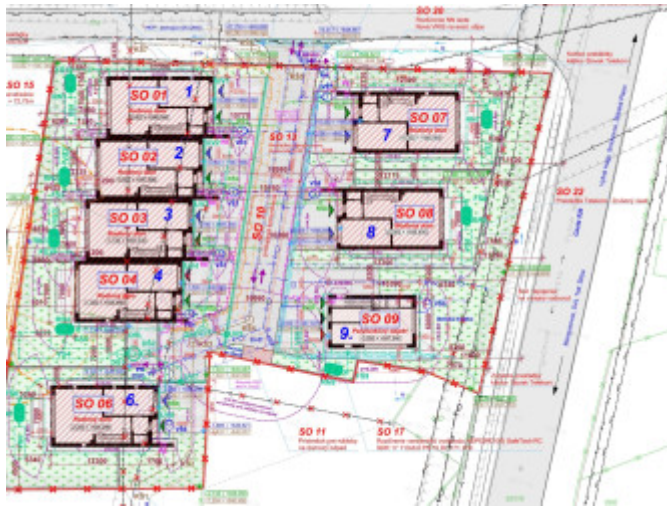
#### ☐ CENA A SLUŽBY:

V cene je zahrnutý kompletný právny servis, príprava kúpnych zmlúv a vklad na kataster.

Radi vám tiež bezplatne vybavíme hypotéku na mieru s pomocou hypotekárneho špecialistu s viac ako 28-ročnou praxou

#### ☐ Zavolajte nám ešte dnes a dohodnite si obhliadku!

Príďte sa presvedčiť, že bývanie pod Tatrami je nielen luxus, ale aj výborná investícia.



## REALITNÝ MAKLÉR

Maklér :  
Telefón :  
E-mail:

**Mariana Diežková**  
**0905261121**  
**mariana@tvojebyvanie.sk**

